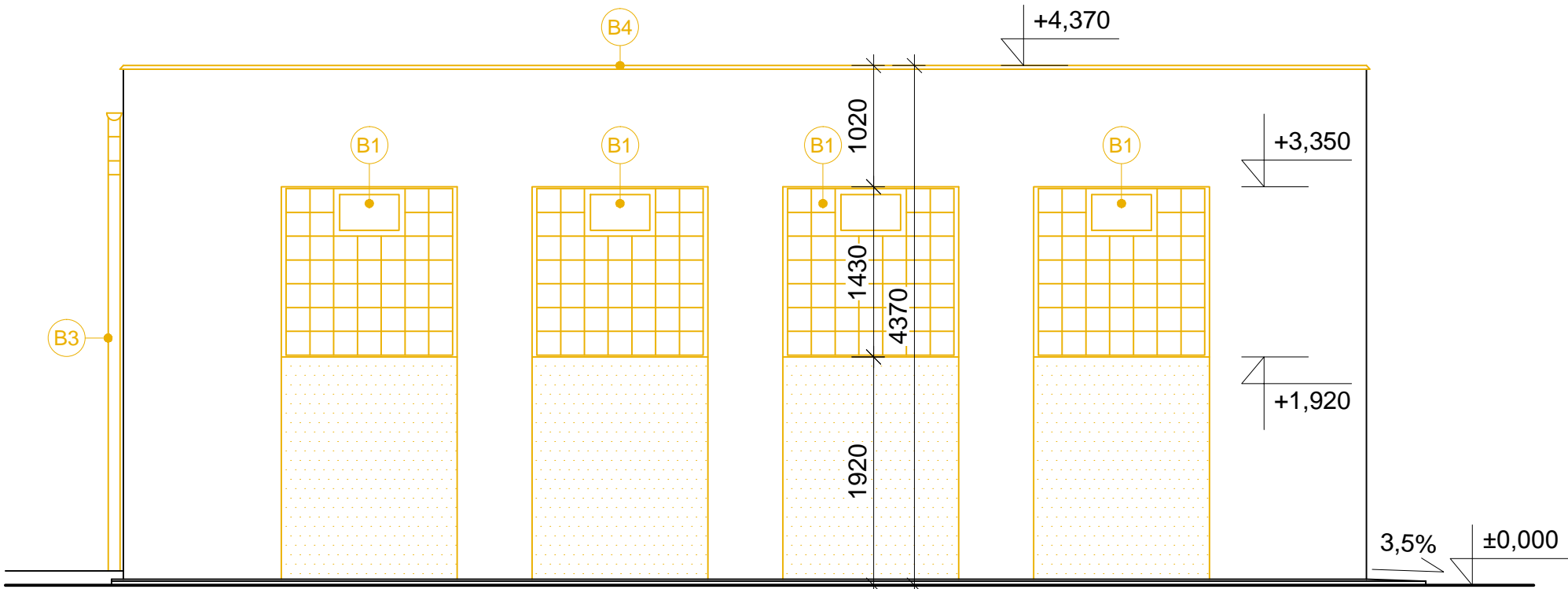
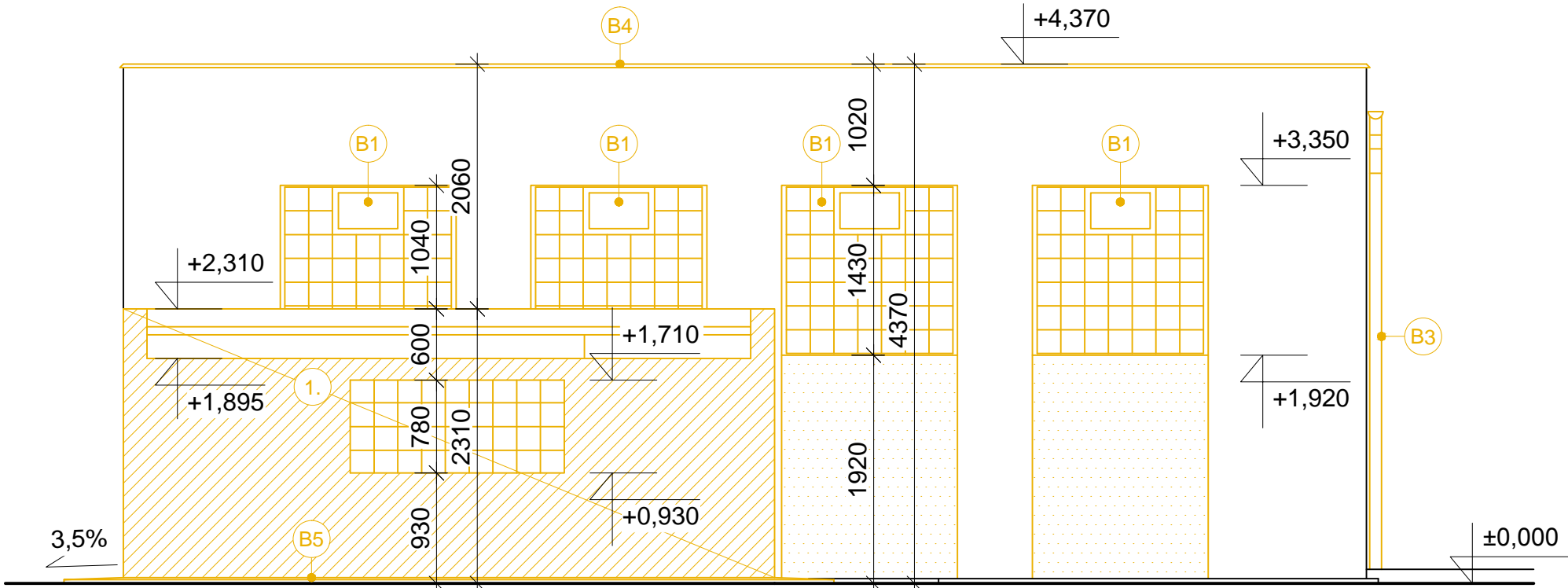


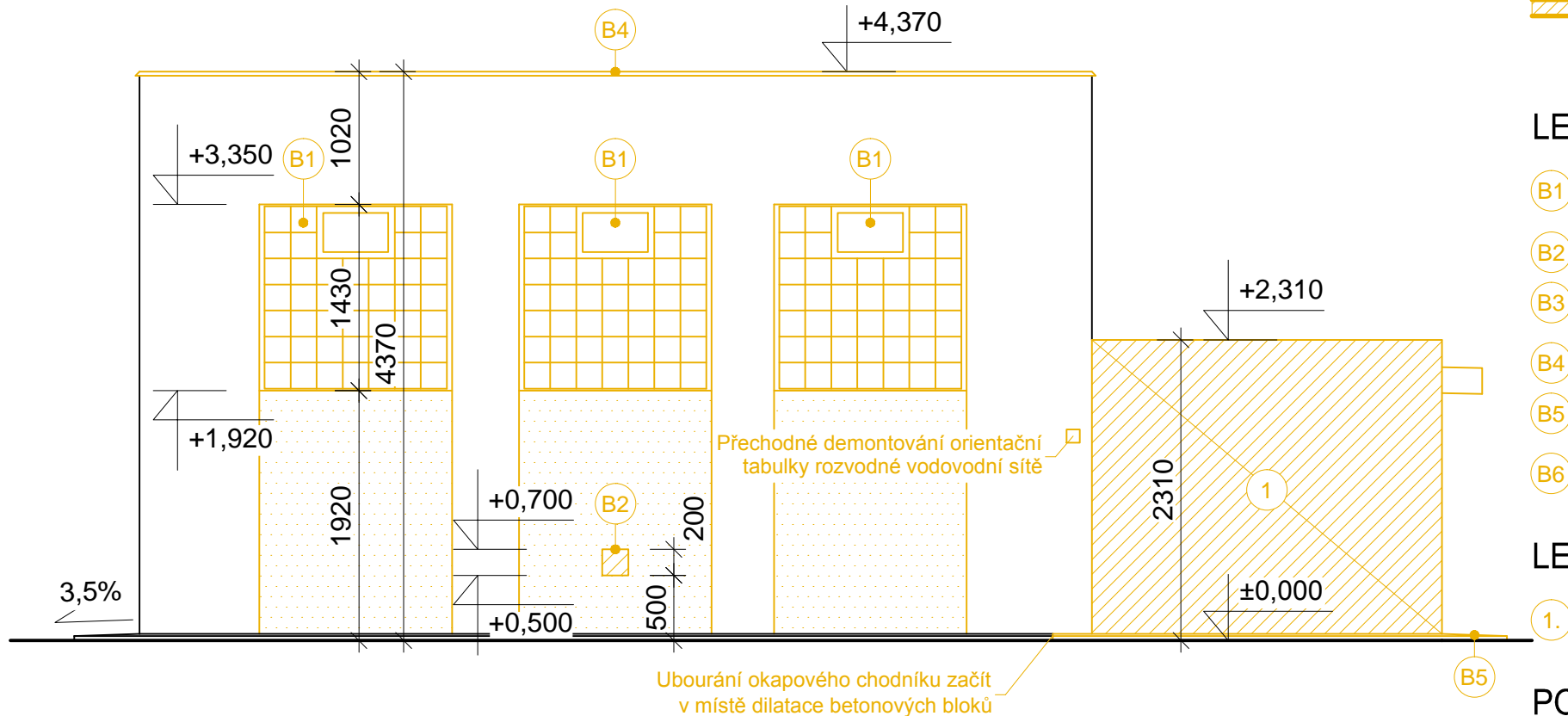
POHLED JIŽNÍ



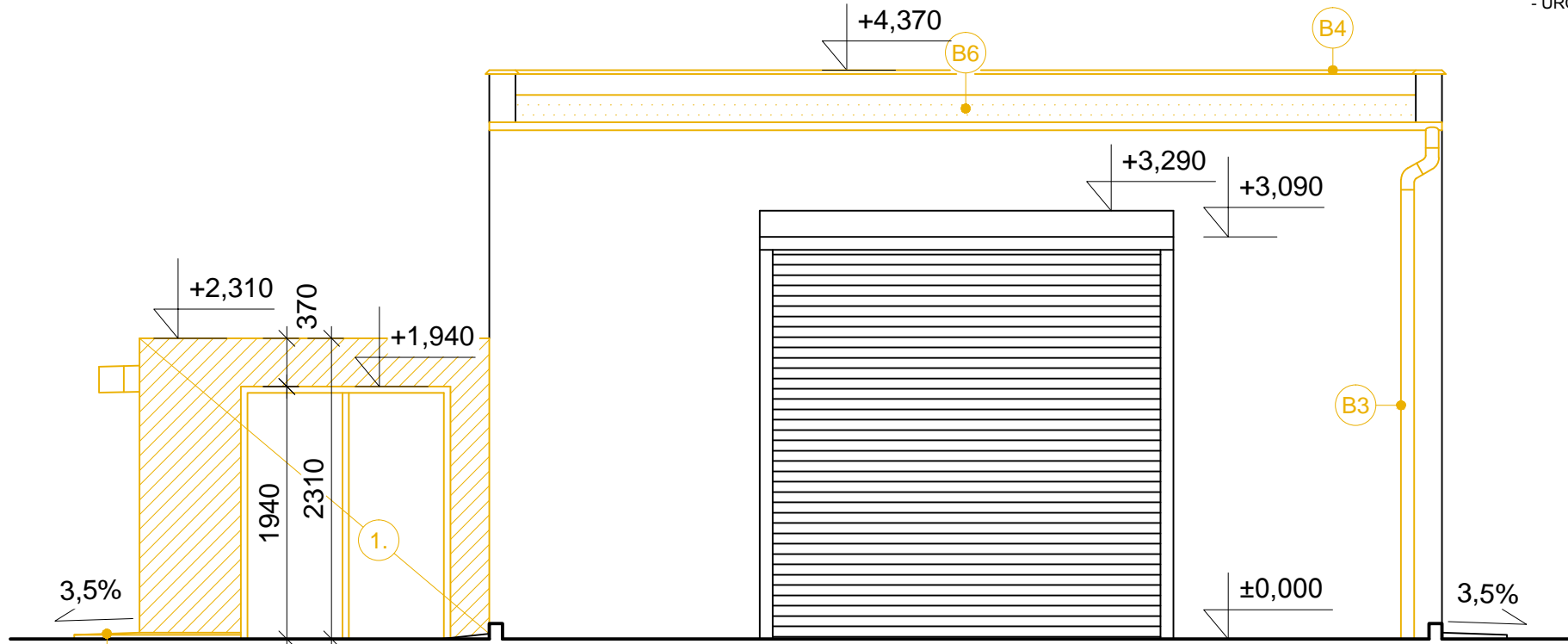
POHLED SEVERNÍ



POHLED VÝCHODNÍ



POHLED ZÁPADNÍ



LEGENDA MATERIÁLŮ BOURACÍCH PRACÍ

STĚNY Z CIHEL PLNÝCH PÁLENÝCH (290×140×65mm) URČENÉ K BOURÁNÍ.
CPP PEVNOST V TLAKU 15 MPa, NA MALTU VÁPENOCEMENTOVOU S
PEVNOSTÍ V TLAKU 2,5 MPa

LEGENDA BOURACÍCH PRACÍ

- B1 DEMONTOVÁNÍ A ODSTRANĚNÍ PŮVODNÍCH OKENNÍCH VÝPLNÍ ZE SKLENĚNÝCH TVÁRNIC Vč. KERAMICKÝCH OBKLADŮ VNĚJŠÍCH PARAPETŮ
- B2 VYBOURÁNÍ OTVORU VE ZDĚNÉ OBVODOVÉ STĚNĚ
- B3 DEMONTOVÁNÍ A ODSTRANĚNÍ STÁVAJÍCÍHO TÍŽN OKAPOVÉHO SYSTÉMU Vč. JEHO KOTVÍCÍCH PRVKŮ
- B4 DEMONTOVÁNÍ A ODSTRANĚNÍ PŮVODNÍHO OPLECHOVÁNÍ ATIKY
- B5 VYBOURÁNÍ OKAPOVÉHO CHODNÍKU Z BETONU PROSTÉHO PROLOŽENÉHO KAMENEM tl. cca 150-200mm
- B6 DEMONTOVÁNÍ A ODSTRANĚNÍ STÁVAJÍCÍHO STŘEŠNÍHO PLÁŠTĚ Z ŽIVIČNÝCH PÁSŮ

LEGENDA OSTATNÍCH BOURACÍCH PRACÍ

- 1. VYBOURÁNÍ A ODSTRANĚNÍ PŘÍSTAVBY Vč. VŠECH, S NÍ SOUVISEJÍCÍCH PRVKŮ

POZNÁMKA


- PŘED APLIKACÍ NOVÉHO SYSTÉMU FASÁDY, JE TŘEBA ODSTRANIT VEŠKERÉ STÁVAJÍCÍ KLEMPÍRSKÉ A ZÁMEČNICKÉ VÝROBKY JAKO JSOU BLESKOSVODY, JEDNOTLIVÉ PRVKY OKAPOVÉHO SYSTÉMU Vč. PRVKŮ KOTVÍCÍCH, RŮZNÁ OPLECHOVÁNÍ STAVEBNÍCH DETAILŮ apod.
- POKUD NEBUDOU BLESKOSVODY SHLEDÁNY JAKO TECHNICKY NEZPŮSOBILÉ, BUDOU OPĚT OSAZENY A DÁLE VYUŽÍVÁNY
- ÚROVEŇ ±0,000 JE VZTAŽENA K VÝŠCE HORNÍ HRANY SPÁDOVANÉ PODLAHY OBJEKTU

±0,000 = 130,75 m n.m. (výšk. systém Bpv)

SO 02 Rekonstrukce budovy garáže

Objednatel:  Česká republika - Úřad práce České republiky
Úřad práce ČR
Karlovo náměstí 1359/1, 128 00 Praha 28

Zhotovitel DPS:  Valbek, spol. s r.o.
Vaňurova 505/17
460 02 Liberec 3
HIP: Ing. Jan Los

	Vypracoval	Bc.Tomáš Frajer	Zak. číslo	13-UL31-002
	Zodp. projektant	Bc.Tomáš Frajer	Datum	08/2014
	Tech. kontrola	Ing.Jan Los	Stupeň	DPS
	Akce ÚP ČR - Děčín - rekonstrukce objektu U Plovárny 1190		Počet formátů	4×A4
			Měřítko	1:50
Č. přílohy			Paré	
D.2.1. 7				
Zhotovitel: Valbek, spol. s r.o., stf. Ústí n. L. Děčínská 717/21 400 03 Ústí nad Labem	Příloha POHLEDY - BOURANÉ KONSTRUKCE			